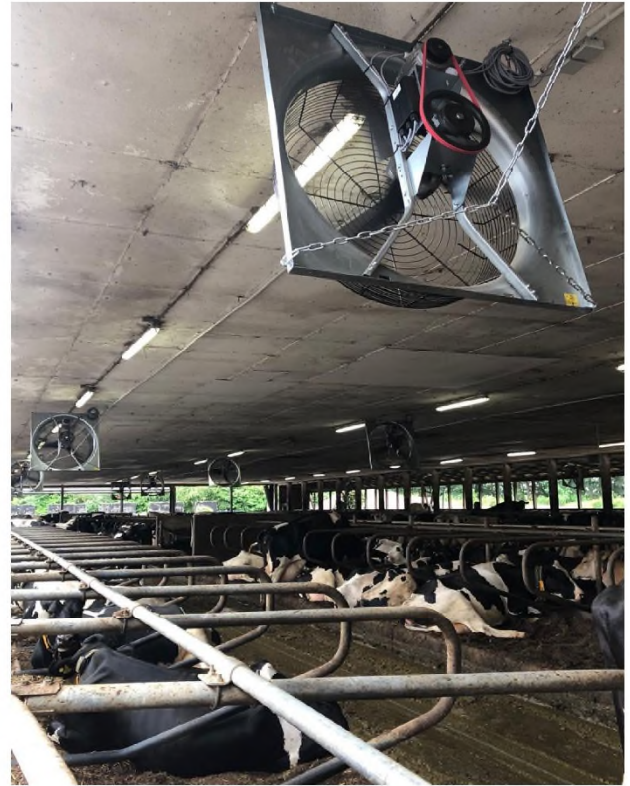




ABBI-AEROTECH

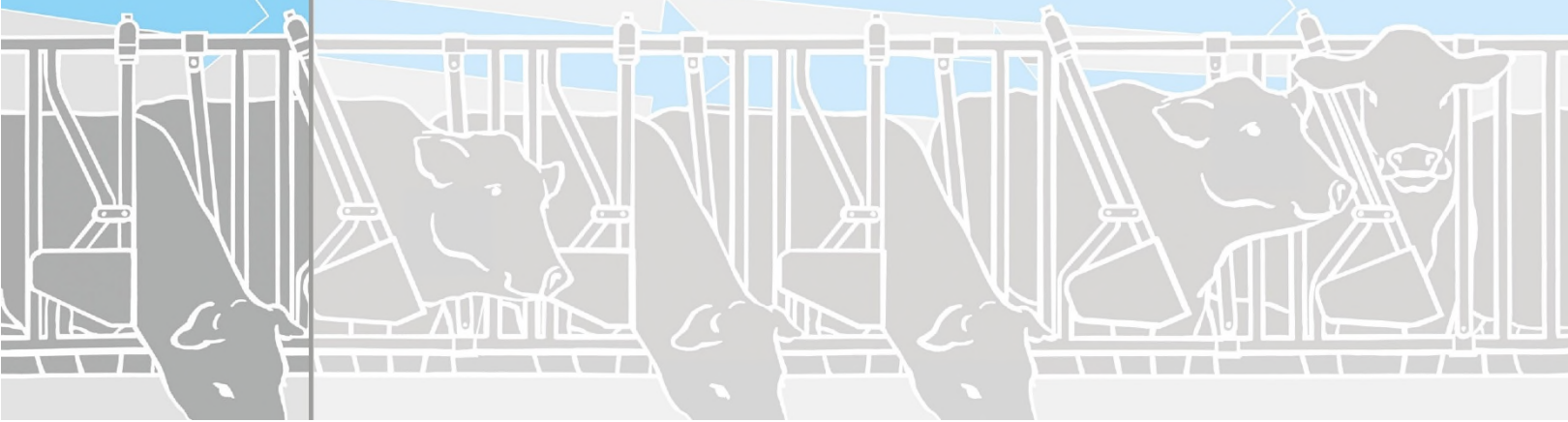


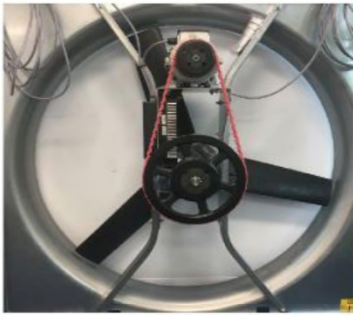
**Energiebesparing
in de stal!**



melkvee
ventilatiesystemen

De Abbi-Apex 36 ventilator heeft een extreem laag stroomverbruik en is perfect regelbaar. Geschikt voor lage stallen.





EC-permanent magneetmotor met een omvormer en V-snaar (Aerolink)

Uitbreiding van een succesvol ventilatieconcept

De succesvolle energiezuinige ABBIFAN 140-XXP ventilator met een afmeting van 140 cm heeft nu ook een kleinere variant: **Abbi-Apex 36**.

De Abbi-Apex 36 ventilator is speciaal ontwikkeld voor **lage stallen**. De ventilator is met een afmeting van 109 cm kleiner dan de bestaande maten en met een passende luchtopbrengst toepasbaar in lage stallen.

Met de toevoeging van de Abbi-Apex 36 hebben we een compleet assortiment energiezuinige ventilatoren om aan de ventilatiebehoeften bij ieder melkveebedrijf te voldoen.

Plaatsing in lage stallen

De ventilatoren kunnen zowel voor lengteventilatie als voor het betere dwarsventilatieconcept toegepast worden.

Dwarsventilatie zorgt voor frisse buitenlucht in de stal, waardoor de kwaliteit van het klimaat in de stal aanzienlijk verbeterd. Bovendien worden de ligboxen in de lengte geventileerd, wat een beter koelingseffect heeft bij het melkvee.

Het beste resultaat wordt behaald met een open zijwandhoogte van minimaal 3.80 m.

Uitvoering

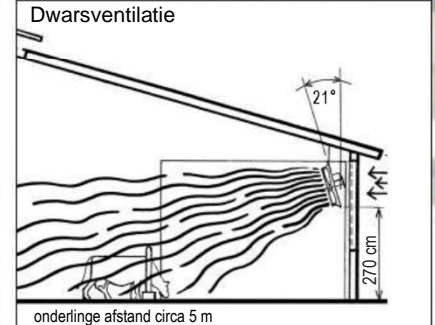
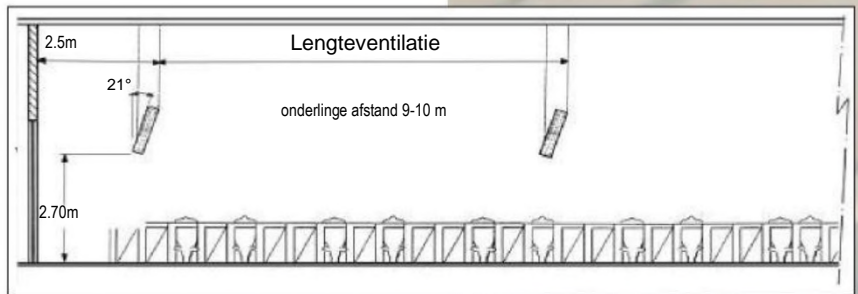
Standaard geleverd met ophangogen en een gegalvaniseerde instroomrand. De ventilator moet in de juiste hoek (ca. 21°) vastgezet worden d.m.v. schoren met ketting of staaldraad. Dit om een effectieve luchtsnelheid bij de dieren te krijgen. De Abbi-Apex 36 heeft 3 propellerbladen van duurzaam materiaal.

Capaciteitsregeling met de DCC-Touch regelaar

Met de DCC-Touch ventilatieregelaar kan de gewenste temperatuur nauwkeurig en gebruiksvriendelijk ingesteld worden.

Het toerental van de ventilator wordt door een 0-10V signaal automatisch geregeld op basis van de vooringestelde temperatuur. Dat betekent géén omkijken meer bij temperatuurveranderingen!

De DCC-Touch kan meerdere ventilatoren bedienen.



DCC-Touch



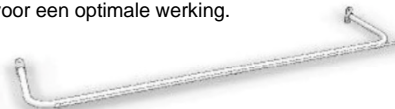
Uitvoering met beschermrooster

Type	Abbi-Apex 36	Worplengte en worpbreedte		
Abbi-Apex 36 XG-1		Worplengte	Luchtsnelheid	Worpbreedte
Voltage	230V, 1-phase	meter	m/sec	meter
Frequentie	50/60Hz	3 m	4.8	1.5
Stroomverbruik max.	1.4A	6 m	3.2	3
Elektr. omvormer	0-10V	9 m	2.6	6
Vermogen (max)	328W/h	12 m	2.1	6
Zuinigheidslabel	A	15 m	1.7	6

Verneveling

Bij hogere temperaturen kan extra koeling worden verkregen door een vernevelingssysteem te installeren.

Met speciale beugels kunnen de sproeiers eenvoudig op de ventilator worden gemonteerd voor een optimale werking.



Nieuwe onderzoeken wijzen uit, dat door de toename van de melkproductie ook de stress gevoeligheid toeneemt en zelfs al bij temperaturen vanaf 22 °C begint.

De THI-index is een goede graadmeter voor hittestress. Bij een waarde onder de 68 zijn er geen effecten waar te nemen op melkproductie, gezondheid en reproductie van de koe.

Overige productinformatie:

Gewicht	32,5 kg
Afmeting	109x109 cm
Afmeting doos	112x112x40 cm

